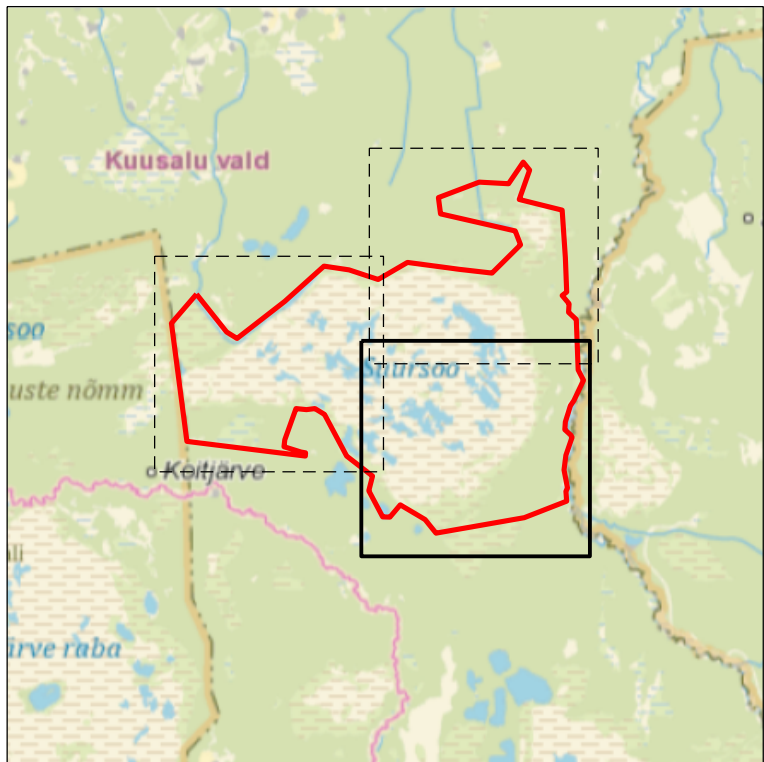


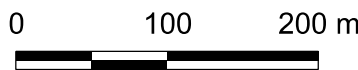
ASENDIPLAAN
M 1 : 100 000



Kaardileht nr 634 Kehra



- Taastamisala piir
- Katastrüksuse nimi, piir ja tunnus
- Kinnikasvanud kuivenduskraav, selle nimi ja voolusuund
- Amortiseerunud kuivenduskraav, selle nimi ja voolusuund
- Kuivenduskraavi pikk ja selle number
- Väljaspool taastamisala asuv kuivenduskraav
- Maapinna samakõrgusjoon, m
- Põhja-Kõrvemaa looduskaitseala piir
- Ligipääs taastamisalale
- Riigikaitsealised kitsendused
- Ranna või kalda piiranguvöönd
- Taastamisalaga seotud erakinnistu



- Märkused:
- Koordinaadid L-Est 97 süsteemis, kõrgused EH2000 süsteemis.
 - Möödistas OÜ Inseneribüroo STEIGER 03.2024.
 - Asendiplaan: Maa-ameti X-GIS kaardirakendus.
 - Plaani koostamisel on kasutatud:
 - Maa-ameti väljastatud katastrüksuste piirandmeid (seisuga 02.04.2024);
 - Maa-ameti väljastatud kitsenduste andmeid (seisuga 13.12.2023);
 - Maa-ameti aluskaartide avalikku WMS-teenust (mullastiku kaart).
 - Kasutatud tarkvara: Bentley PowerCivl for Baltics V8i (litsents: 70000661800020).

Objekti nimetus ja aadress	Joonise sisu	Graafiline lisa 3/23
Kõnnu Suursoo Kuusalu vald, Harju maakond	Uurimistööde plaan III	Möötkava 1 : 5000
OÜ Inseneribüroo STEIGER Männiku tee 104, 11216 Tallinn Tel. 668 1011, info@steiger.ee	Koostas Hendrik Klaas /Alkirjastatud digitaalselt/ Kinnitas Erki Vaguri /Alkirjastatud digitaalselt/	Kuupäev 24.10.2024 Töö nr 24/4788